



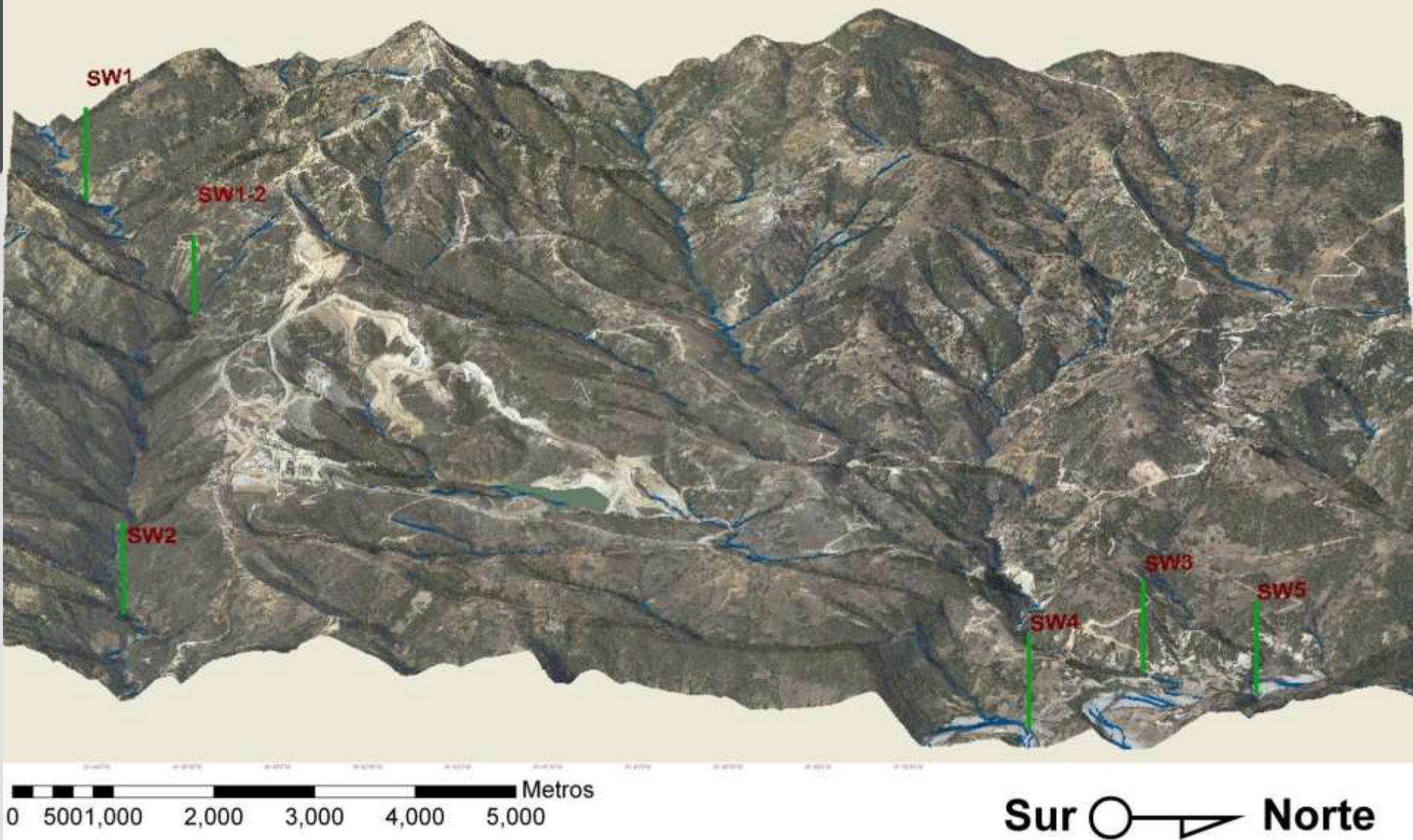
JUNIO 2015

Sistema de Gestión Ambiental Residuos Mineros



 **GOLDCORP**
MARLIN MINE

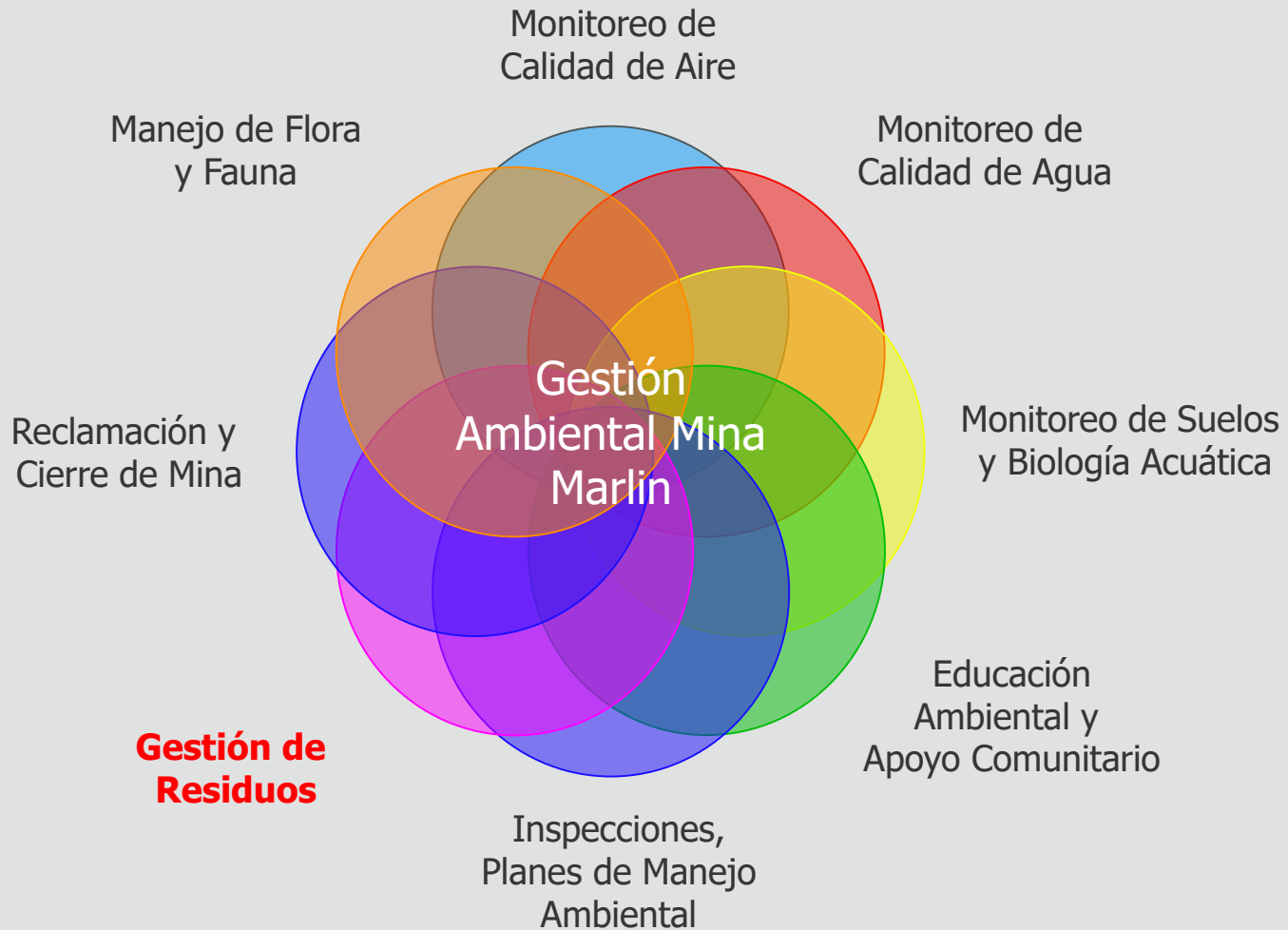
Área de Influencia Mina Marlin



Ficha Técnica

Ubicación:	San Miguel Ixtahuacán y una parte en Sipacapa, San Marcos
Extensión:	2.5 Kilómetros cuadrados de huella ambiental
Tipo de Minería:	Subterránea
Tipo de Metales:	Oro y Plata
Empleos Directos:	2,000
Empleos Indirectos:	8,000
Inicio de Explotación:	Octubre de 2005
Inversión Anual en Recuperación Ambiental:	US\$5 MILLONES
Credenciales Goldcorp:	Toronto Exchange New York Stock Exchange índice de Sostenibilidad del Dow Jones índice de Sostenibilidad de Global NASDAQ Operación de Marín certificada por el Código Internacional del Cianuro Miembro de EITI (Extractive Industries Transparency Initiative)

Gestión Ambiental



Gestión Ambiental

Residuos Proceso

Minero

- Roca Estéril
- Colas/Relaves
- Escorias
- Desechos Proceso
- Embalaje Químicos
- Tierra Impactada

Residuos Ordinarios

- Plásticos
- Cartón
- Aceite usado
- Agua Residual
- Orgánico
- Electrónicos
- Llantas
- Chatarra
- Baterías
- Lámparas
- Madera (tarimas)

Gestión Ambiental

Compostaje (Desechos orgánicos, Papel)

Los residuos orgánicos recolectados son triturados, las celdas son construidas en capas donde se colocan enzimas para agilizar el proceso.



Una vez finalizado el proceso anaerobio dentro de las celdas, son introducidas lombrices “coqueta roja” para la transformación final.



Gestión Ambiental

Reciclaje

Se tienen diversas áreas destinadas para la clasificación y el acopio de materiales con potencial a ser reciclados, transportados hasta las diferentes industrias.

Dentro de estos materiales tenemos, plásticos, madera, cartón, papel, aceite (automotor y cocina), chatarra y llantas. Algunos materiales ya reciclados regresan a Mina Marlin para ser utilizados.



Gestión Ambiental

Aprovechamiento

Todo material que transformado adquiere un valor adicional por su funcionalidad: tarimas, filtros, llantas.



Gestión Ambiental

Agua Residual

Existen cuatro plantas de Tratamiento:
una aerobia, dos anoxicas y una
anaerobia.



Gestión Ambiental

Tratamiento Especial Dentro de Mina

Tres residuos especiales reciben un tratamiento adecuado y único: Lámparas Neón y Baterías Alcalinas o Ni-Cd; adicionalmente Latas Presurizadas.



Los esperamos en nuestra casa!





Muchas Gracias